

**JELMAGYARÁZAT**

**Vonalas szabályozási elemek**

- Belterület határa
- Szabályozási vonal
- Övezet határa
- Műemléki környezet határa
- Régészeti terület határa
- Helyi értékvédelmi terület határa
- Készítendő szabályozási terv határa
- Beültetési kötelezettségű terület határa
- Egyéb szabályozási elemek**
- Országosan védett művi érték
- Országos védelemre javasolt művi érték
- Védelemre javasolt helyi művi érték
- Kötelező építési vonal
- Szabályozási szélesség
- Gyalogos- és kerékpárút
- Megszüntetendő jel - irányadó elem
- Javasolt telekhatár - irányadó elem
- Zöldfelületként kötelezően megtartandó ter.
- Védőterület határa

**Környezetvédelem**

- Vízbazis hidrogeológiai védőövezetek
- Belső védőövezet
- Külső védőövezet
- "A" védőövezet
- "B" védőövezet
- Alábányászott terület
- Aktív felszínmozgásos terület
- Potenciálisan felszínmozgásos terület
- Fokozottan erózióérzékeny terület
- Erózióérzékeny terület
- Barlang felszíni védőterület
- A 8. sz. fűt tervre a NIF Zrt. által megadott adatok alapján került ábrázolásra.

**ÖVEZETI JELEK**

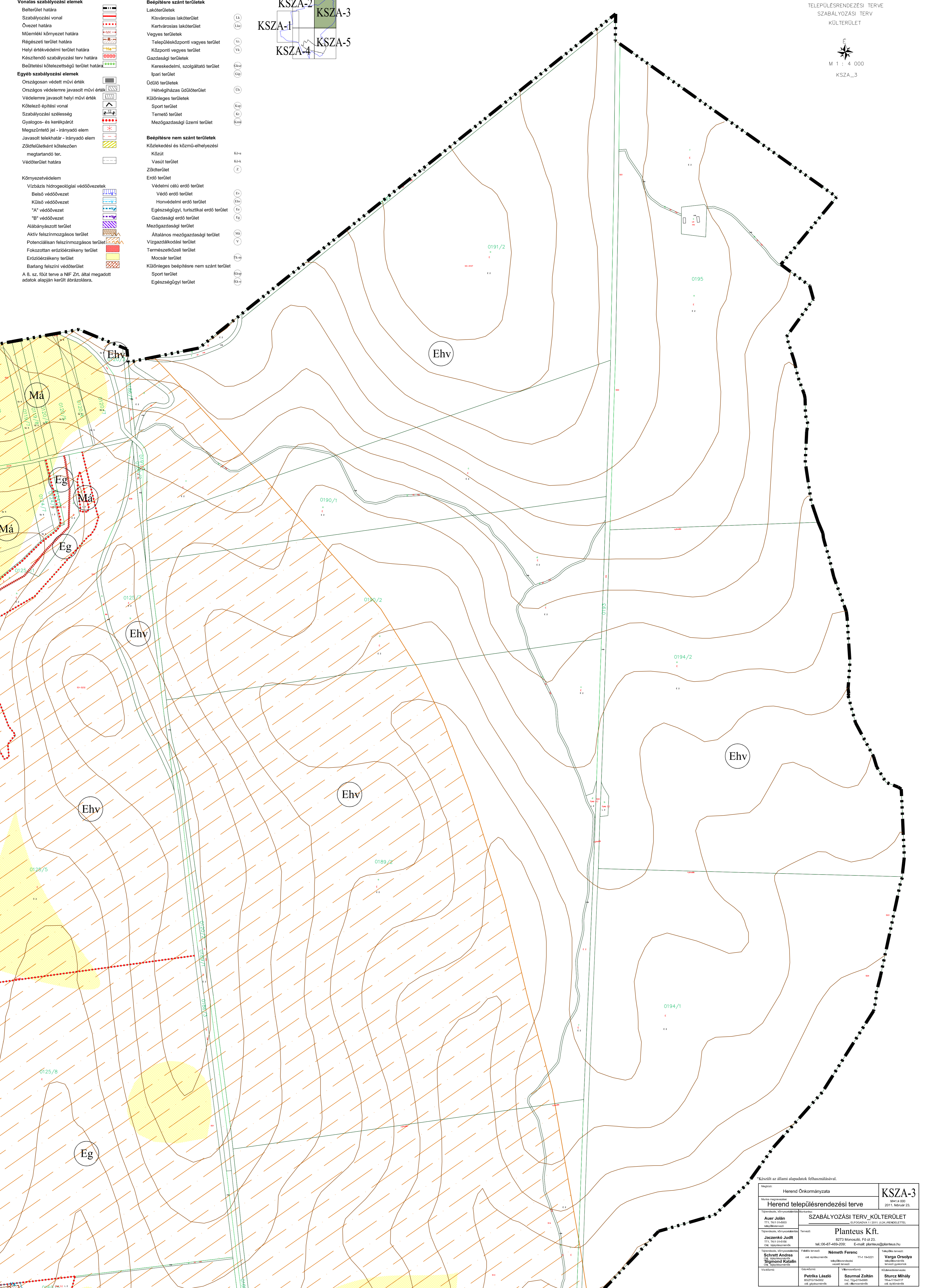
**Beépítésre szánt területek**

- Lakóterületek
- Kisvárosias lakóterület
- Kertvárosias lakóterület
- Vegyes területek
- Településközponti vegyes terület
- Központi vegyes terület
- Gazdasági területek
- Kereskedelmi, szolgáltató terület
- Ipari terület
- Üdülési területek
- Hévígházhas. üdülőterület
- Különleges területek
- Sport terület
- Temető terület
- Mezőgazdasági üzemi terület

**Beépítésre nem szánt területek**

- Közlekedési és közmü-elhelyezési
- Közút
- Vasút terület
- Zöldterület
- Erdő terület
- Védelmi célú erdő terület
- Védő erdő terület
- Honvédelmi erdő terület
- Egészségügyi, turisztikai erdő terület
- Gazdasági erdő terület
- Mezőgazdasági terület
- Általános mezőgazdasági terület
- Vízgazdálkodási terület
- Természetközeli terület
- Mocsár terület
- Különleges beépítésre nem szánt terület
- Sport terület
- Egészségügyi terület

- Kó-u
- Kó-k
- Z
- Erv
- Ehv
- Ee
- Eg
- Má
- V
- Tk-m
- Kksp
- Kk-s



Megfolyó: Herend Önkormányzata		<b>KSZA-3</b>
Herend településrendezési terve		M 1 : 4 000 2013. február 23.
Tervező: SZABÁLYOZÁSI TERV_KÜLTERÜLET		
Tervező: <b>Plantex Kft.</b>		
Tervező: <b>Jáczenkó Judit</b>		
Tervező: <b>Schreier Andrea</b>		
Tervező: <b>Szirmai Zoltán</b>		
Tervező: <b>Sturcz Mihály</b>		